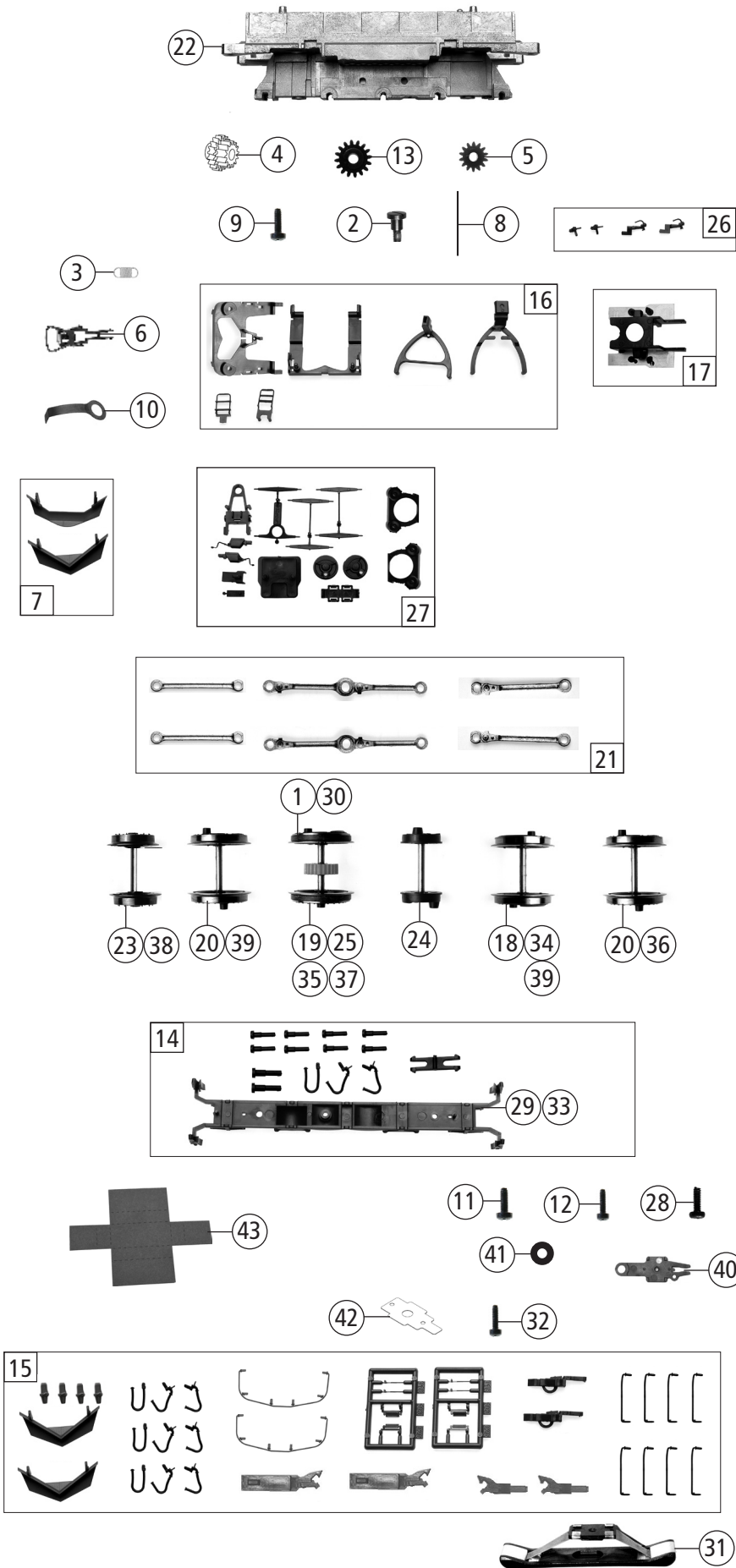


Pos. Nr. Pos.no.	Beschreibung Description	Art.-Nr. Art.no.	Preisgruppe Price bracket
72647	SJ Dm 3	==	
72648		==	
78648		~	
1	Stromabnehmer Pantograph	85392	19
2	Schraube M2x6 Screw M2x6	85672	3
3	TS - Lichtleiter Part set of light conductor	142241	6
4	Schraube M2x6 Screw M2x6	85682	3
5	Linse weiß Lens white	111404	3
6	Linse rot Lens red	111403	3
7	Puffer gewölbt Buffer vaulted	88503	5
8	Platine A komplett Printed circuit assembly 1	133533	18
9	Platine B komplett Printed circuit assembly 2	133535	18
10	Lampen-Flexplatine Flexible printed circuit for bulbs	133537	15
11	Mittellok-Verbindungsflex Interlink flex	133536	6
12	Motor kpl. Schnecke Motorkontakt seitlich Motor assembly	114279	28
13	Motor kpl. Schnecke Schwung seitig Motor assembly	114280	28
14	Führerstand, Steuerpult Driver's cab, control panel	114305	6
15	TS - Motorwanne, Puffert., .. Part set of motor coach,buffer beam ..	120436	8
16	Abdeckung Stromabnehmerantrieb Pantograph plate	114308	3
17	Brückenstecker Plux 16 TVS Connector PLUX 16 TVS	133241	10
18	Motorwanne und Lichtleiterabdeckung Motor tub and light transmission bar cover	114270	8
19	TS-Lautsprechergehäuse u. Halter Part set loudspeaker	133532	10
20	Gehäuse A komplett Betr. Nr. 1211 Body assembly Betr. no. 1211	142239	35
21	Gehäuse komplett Betr. Nr. 1212 Body assembly Betr. no. 1212	142242	35
22	Gehäuse komplett Betr. Nr. 1236 Mitte Body assembly Betr. no. 1236 middle	142243	32
23	Platine kpl. mitte ohne Sound Printed circuit ass middle without sound	133534	17
24	Fenster-Lichtleitersatz Window-light transmission bara set	142240	8
25	Tröte Whistle	120464	3
26	Isolatorsatz Insulator set	120465	9
27	Teilesatz Parts set	120466	9
28	Teilesatz Gehäuse Parts set body	120467	9
29	Lüftersatz Ventilator set	120468	6
30	Dachleitungsatz lackiert Roof wire set coated	133542	13
31	Stirnlichtring Front light ring	111402	5
32	Dachlüftersatz für Gehäuse mitte Roof ventilator set for body middle	120472	6
33	Grundrahmen A+B Frame A+B	120450	16
34	Seitenfenster für Mittelwagen Side window for middle car	114315	6
<b>Sound</b>			
35	Sounddecoder Sounddecoder	129300	39
36	Lautsprecher Loudspeaker	129524	16
37	Platine mitte PLUX-16 Dm3 So. Printed circuit ass middle sound	133548	28

Änderungen in Konstruktion und Ausführung vorbehalten  
We reserve the right to change the construction and specification



Pos. Nr. Pos.no.	Beschreibung Description	Art.-Nr. Art.no.	Preisgruppe Price bracket
72647	SJ Dm 3	==	
72648		==	
78648		~	
1	Haftringsatz 10 Stk. Traction tires set 10 pieces	40072	---
2	FK-Schraube M2X4,5/7,5 FK-Screw M2X4,5/7,5	85771	4
3	Zugfeder Spring	86208	3
4	Zahnrad Z=19/14 Gear Z=19/14	86416	4
5	Zwischenzahnrad Z=14 Gear Z=14	86480	3
6	Standardkupplung Coupling standard	89246	6
7	Schneepflugsatz Snow plough set	142238	8
8	Deichsel-Drahtfeder 0,35x24mm Drawbar sprung	114288	4
9	GF-Schraube M2X6 GF-Screw M2X6	114828	3
10	Vorlaufeder Spring for pilot Wheelset	114386	3
11	GF-Schraube M2X5 GF-Screw M2X5	114966	3
12	GF-Schraube M1,6X5 GF-Screw M1,6X5	115269	3
13	Zahnrad Z=16 Gear Z=16	117617	3
14	TS - Getrieboboden Part set - gear bottom	120442	9
15	Zurüstbeutel Bag with accessories	142244	12
16	TS-Fahrwerk Part set chassis	120451	9
17	Radkontaktsatz Wheel contact set	120453	6
18	Radsatz gr. Gewicht Wheelset big weight	120454	10
19	Radsatz mit 2 Haftringe gr.Gewicht Wheelset with 2 traction tires big weight	120455	12
20	Radsatz kleines Gewicht Wheelset small weight	120456	10
21	TS-Treibstangen Part set driving rods	120457	7
22	Grundrahmen mitte Frame middle	120462	16
23	Vorlaufadsatz Pilot wheelset	120473	9
24	Blindwelle komplett Blind mandrel assembly	120474	6
25	Radsatz o. Zahnrad m. 2 Haftringe Mittelwagen Wheelset without gear w. 2 traction, middle car	120482	11
26	TS - Aufstieg, E-Dosen Parts set	142230	6
27	Teilesatz Part set	120503	6
28	GF-Schraube M1,6x4 mm GF-screw M1,6x4 mm	114850	3
29	Getrieboboden Gear bottom	142237	5
<b>AC-Wechselstrom</b>			
30	Haftringsatz 10 Stk. Traction tires set 10 pieces	40076	---
31	Schleifer Slider	86031	14
32	GF-Schraube M1,6X6 GF-Screw M1,6X6	114836	3
33	Getrieboboden AC Gear bottom AC	120476	9
34	Radsatz gr. Gewicht Wheelset big wight	120504	10
35	Radsatz mit Haftringe gr. Gewicht Wheelset with 2 traction tires big weight	120480	12
36	Radsatz kleines Gewicht Wheelset small weight	120481	10
37	Radsatz mit 2 Haftringen o. Zahnrad Mittelwagen Wheelset with 2 traction without gear middle car	120483	11
38	Vorlaufadsatz Pilot wheelset	120484	9
39	Radsatz ohne Zahnrad gr. Gewicht Mittelw. Wheelset without gear big wight middl car	120479	10
40	Schwenkarm Swing lever	120505	4
41	Beilagscheibe Washer	120506	3
42	Schleiferkontakt Slider contact	133551	5
43	Isolierung Isolation	114317	3